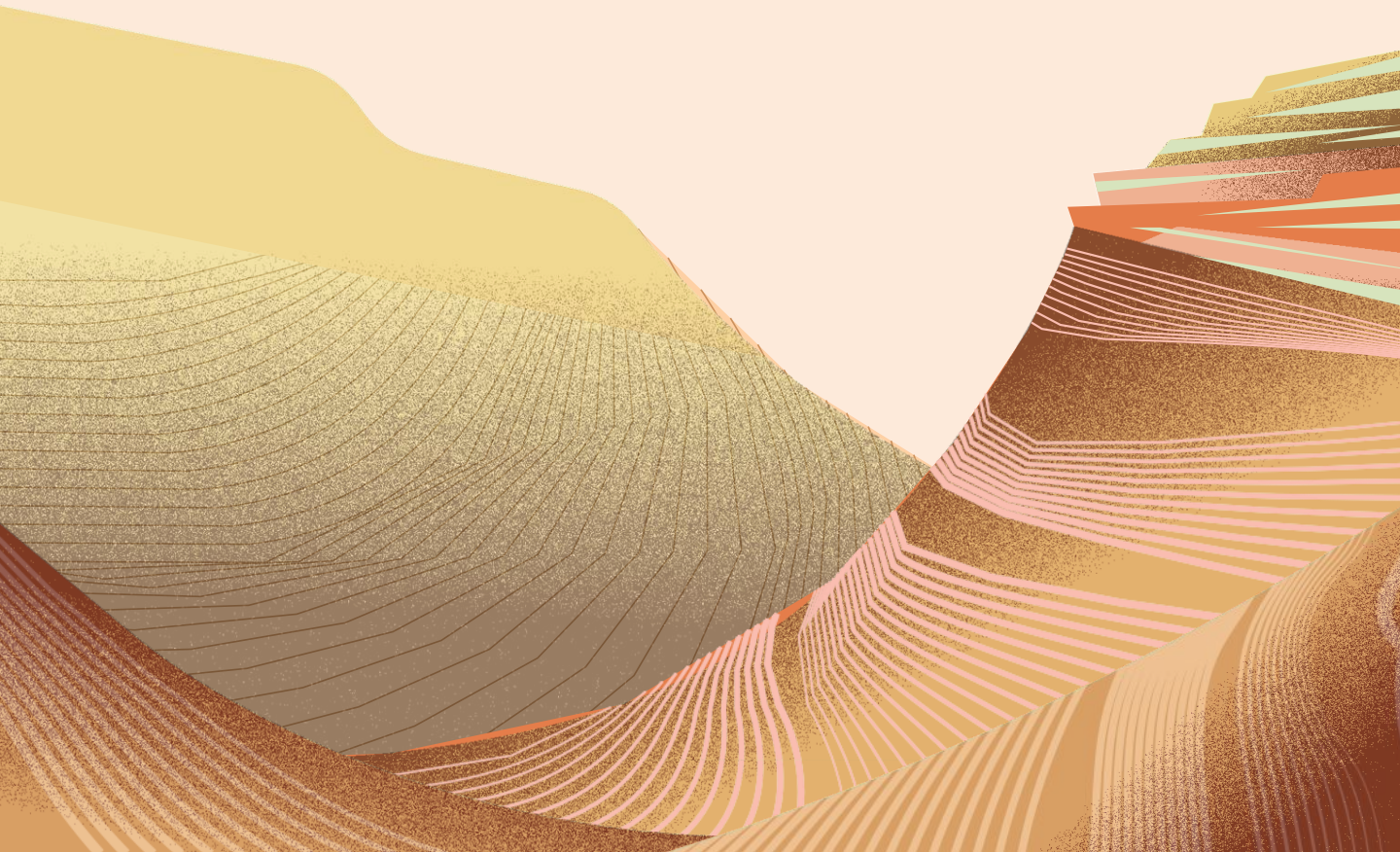


***LA TERRA
TRA REALTÀ E RAPPRESENTAZIONE***

**Sala Conferenze
Parco Regionale dell'Appia Antica
Via Appia Antica, 42 – 00179 Roma**

22 APRILE 2025



14:00 - 14:15 Registrazione dei partecipanti

14:15 - 14:25 Introduzione lavori (coordina Giovanni De Caterini)

Simonetta Ceraudo – *Presidente Ordine dei Geologi del Lazio*

Enrico Maria Guarneri – *Direttore Generale del Parco dell'Appia Antica*

Arcangelo Francesco Violo – *Presidente Consiglio Nazionale dei Geologi*

14:25- 14:50 Caffarella e Tormarancia, Il Parco urbano più grande d'Europa, mappatura 3D della rete caveale

Enrico Maria Guarneri – *Direttore Generale del Parco dell'Appia Antica*

14:50- 15:15 Il Caos della Cartografia Italiana: dalla Decentralizzazione all'Incoerenza
Ing. Renzo Carlucci – *Direttore Editoriale di Archeomatica*

15:15 - 15:45 La Cartografia Geomorfologica per la rappresentazione dei movimenti gravitativi

Geol. Roberto Graciotti – *Già Servizio Geologico d'Italia*

Geol. Maurizio D'Orefice – *Già Servizio Geologico d'Italia*

15:45 - 16:15 Navigare nella 'giungla' dei dati geografici: un viaggio tra geoportali regionali e oltre, attraverso gli occhi di un utente

Geol. Paolo Zaffiro – *Libero Professionista*

16:15 - 16:45 La cartografia per lo studio geologico: dati, informazioni e incongruenze

Geol. Lara Nibbi – *Libero Professionista*

Geol. Lucia Fortini – *Vice Presidente Ordine dei Geologi del Lazio*

16:45 - 17:15 Geosciences IR: L'infrastruttura di Ricerca per la Rete Italiana dei Servizi Geologici

Geol. Luca Guerrieri – *Coordinatore dell'Infrastruttura di Ricerca Geosciences IR*

17:15 - 18:45 La piattaforma geoscientifica del futuro Geological Service for Europe
Ing Francesco Pizzocolo – *Project Manager of the GSEU*

18:45 - 19:15 Discussione