

Con il patrocinio di:



*La complessità dei casi con cui spesso il professionista deve confrontarsi impone una conoscenza approfondita delle metodologie del "rilievo" che, oltre a dover avere una precisione nelle misure, deve anche poter essere eseguita in tempi sufficientemente rapidi sul campo.*

*Le attuali tecnologie disponibili, sia per quanto concerne le potenze di calcolo dell'hardware sia dei software dedicati specificatamente al rilievo, unitamente all'utilizzo di strumenti come 3D Laser Scanner, Droni, metodologie basate su Sistemi SFM (Structure From Motion), etc. permettono di ottenere risultati fino a pochi anni fa impensabili come tempi, precisione e costi.*

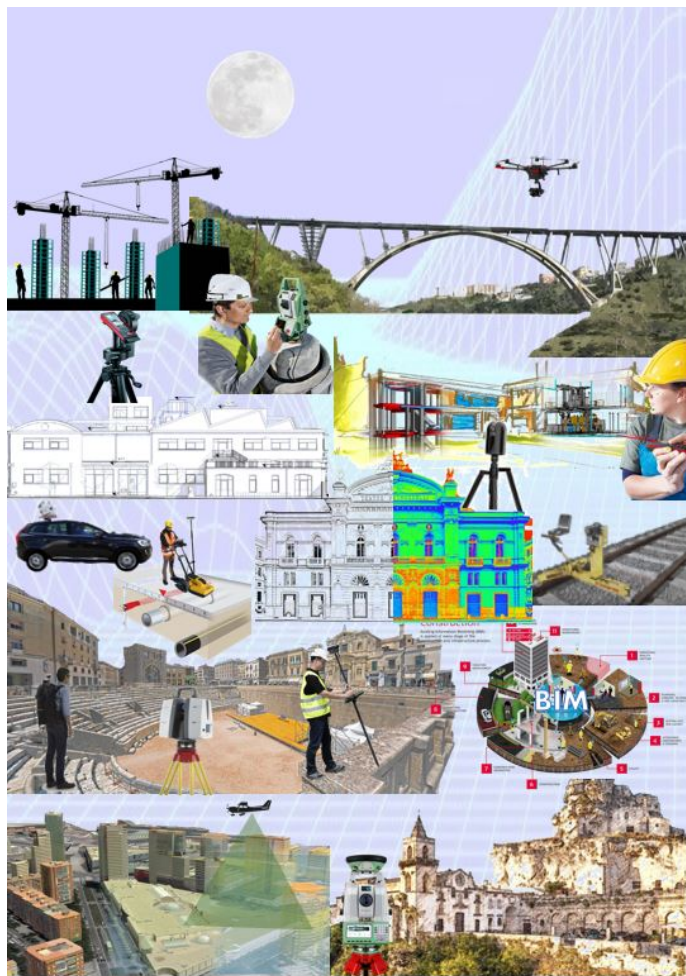
*La trasformazione digitale è ovunque. La realtà in 3D è stata ampiamente utilizzata negli ultimi anni e ci consente di collegare il mondo reale al mondo digitale.*

*Il BIM (Building Information Modelling) è destinato a creare anche in Italia un'economia digitale per l'ambiente costruito che offrirà attività ad alto rendimento ed un valore eccezionale per gli investitori, nonché una base di conoscenze per consentire alle Smart City e alle comunità di migliorare gli ambienti urbani.*

*Il Remote sensing (Telerilevamento) produce un grande volume di dati spaziali e, il principale strumento per l'utilizzo efficace di tali dati, è il GIS (Geographic Information System).*

*Il 90% di tutti i dati nel mondo sono stati creati negli ultimi 2 anni.*

*Conoscere queste opportunità diventa fondamentale per il professionista per orientarsi opportunamente verso le soluzioni più consone alle proprie esigenze sia dal punto di vista economico che per le potenzialità di rilievo e di elaborazione dei dati raccolti sul campo.*



**Leica Geosystems è lieta di invitarla all'Open House**

**"Innovative metodologie, strumentazioni e soluzioni per il rilievo, il controllo e la rappresentazione del territorio"**

**che si terrà venerdì 7 giugno 2019  
presso**

**MH MATERA HOTEL  
Via Germania, 10 – Borgo Venusio  
Matera**

**Coordinate GPS: 40°43'12.46" N 16°34'50.91" E**

**Specialisti di prodotto, tecnici ed esperti della Leica Geosystems saranno a Vostra disposizione con orario continuato dalle 9.30 alle 18.00.**

**La partecipazione è gratuita. Agli intervenuti sarà consegnato un attestato di partecipazione.**

**Per informazioni:**

**Giovanni Abate  
Cell.: 344 039 3136  
Email: giovanni.abate@lgs-geo.it**

**Samuel Colangelo  
Cell.: 393 936 0747  
Email: samuelcolangelo@libero.it**

- when it has to be **right**

**Leica**  
Geosystems